



KARAMANOĞLU MEHMETBEY ÜNİVERSİTESİ

2014 YILI KURUMSAL MALİ DURUM VE BEKLENTİLER RAPORU

İÇİNDEKİLER

SUNUŞ.....	2
I-OCAK – HAZİRAN 2014 DÖNEMİ BÜTÇE UYGULAMA SONUÇLARI.....	3
A. Bütçe Giderleri	3
01. Personel Giderleri.....	5
02. Sosyal Güvenlik Kurumlarına Devlet Primi Giderleri	6
03. Mal ve Hizmet Alım Giderleri	7
05. Cari Transferler	8
06. Sermaye Giderleri	9
B. Bütçe Gelirleri	10
C. Finansman.....	12
II-OCAK – HAZİRAN 2014 DÖNEMİNDE YÜRÜTÜLEN FAALİYETLER.....	13
A. 2014 Yatırım Projeleri Uygulamaları	13
1- 2014H031500 Çeşitli Ünitelerin Etüt Projesi	14
2- 2009H031580 Kampüs Altyapısı.....	14
3- 2009H031590 Derslik ve Merkezi Birimler	14
4- 2014H031510 Muhtelif İşler.....	15
5- 2010H050170 Açık ve Kapalı Spor Tesisleri	15
B. Diğer Faaliyetler	15
III-TEMMUZ- ARALIK 2014 DÖNEMİNE İLİŞKİN BEKLENTİLER VE HEDEFLER ...	16
A. Bütçe Giderleri	16
1- Personel Giderleri	17
2- Sosyal Güvenlik Kurumlarına Devlet Primi Giderleri.....	17
3- Mal ve Hizmet Alım Giderleri	17
5- Cari Transferler	17
6- Sermaye Giderleri	17
B. Bütçe Gelirleri	17
C. Finansman.....	17
IV- TEMMUZ – ARALIK 2014 DÖNEMİNDE YÜRÜTÜLECEK FAALİYETLER	18
A. 2014 Yatırım Projeleri Uygulamaları	18
1- 2014H031500 Çeşitli Ünitelerin Etüt Projesi	18
2- 2009H031580 Kampüs Altyapısı.....	18
3- 2009H031590 Derslik ve Merkezi Birimler	18
4- 2014H031510 Muhtelif İşler.....	19
5- 2010H050170 Açık ve Kapalı Spor Tesisleri	19
B- Diğer Faaliyetler.....	19



SUNUŞ

5018 Sayılı Kamu Mali Yönetimi ve Kontrol Kanunu'nun 30'uncu maddesinde, "Genel yönetim kapsamındaki idareler bütçelerinin ilk altı aylık uygulama sonuçları, ikinci altı aya ilişkin beklentiler ve hedefler ile faaliyetlerini; Maliye Bakanlığı ise merkezî yönetim bütçe kanununun ilk altı aylık uygulama sonuçları, finansman durumu, ikinci altı aya ilişkin beklentiler ve hedefler ile faaliyetleri kapsayan malî durumu Temmuz ayı içinde kamuoyuna açıklar" denilmektedir.

Söz konusu düzenlemenin amacı, kamu hizmetlerinin yürütülmesinde ve bütçe uygulamalarında saydamlığın ve hesap verilebilirliğin artırılması ile kamuoyunun kamu idareleri üzerindeki genel denetim ve gözetim fonksiyonunun gerçekleştirilmesidir.

Bu amaçlara ulaşılması, idarelerin faaliyetleri ile bütçe gerçekleştirmeleri ve beklentileri konularında kapsamlı bir rapor oluşturulmasına bağlıdır.

Anılan madde ve yapılan açıklamalar doğrultusunda; Üniversitemizin 2014 yılı ilk altı aylık dönemine ilişkin bütçe uygulamaları ve yürütülen faaliyetler ile ikinci altı aylık döneme ilişkin beklentiler, hedefler ve planlanan faaliyetlerin yer aldığı "Karamanoğlu Mehmetbey Üniversitesi 2014 Yılı Kurumsal Mali Durum ve Beklentiler Raporu" hazırlanmıştır.

Raporun tüm taraflara faydalı olmasını dilerim.

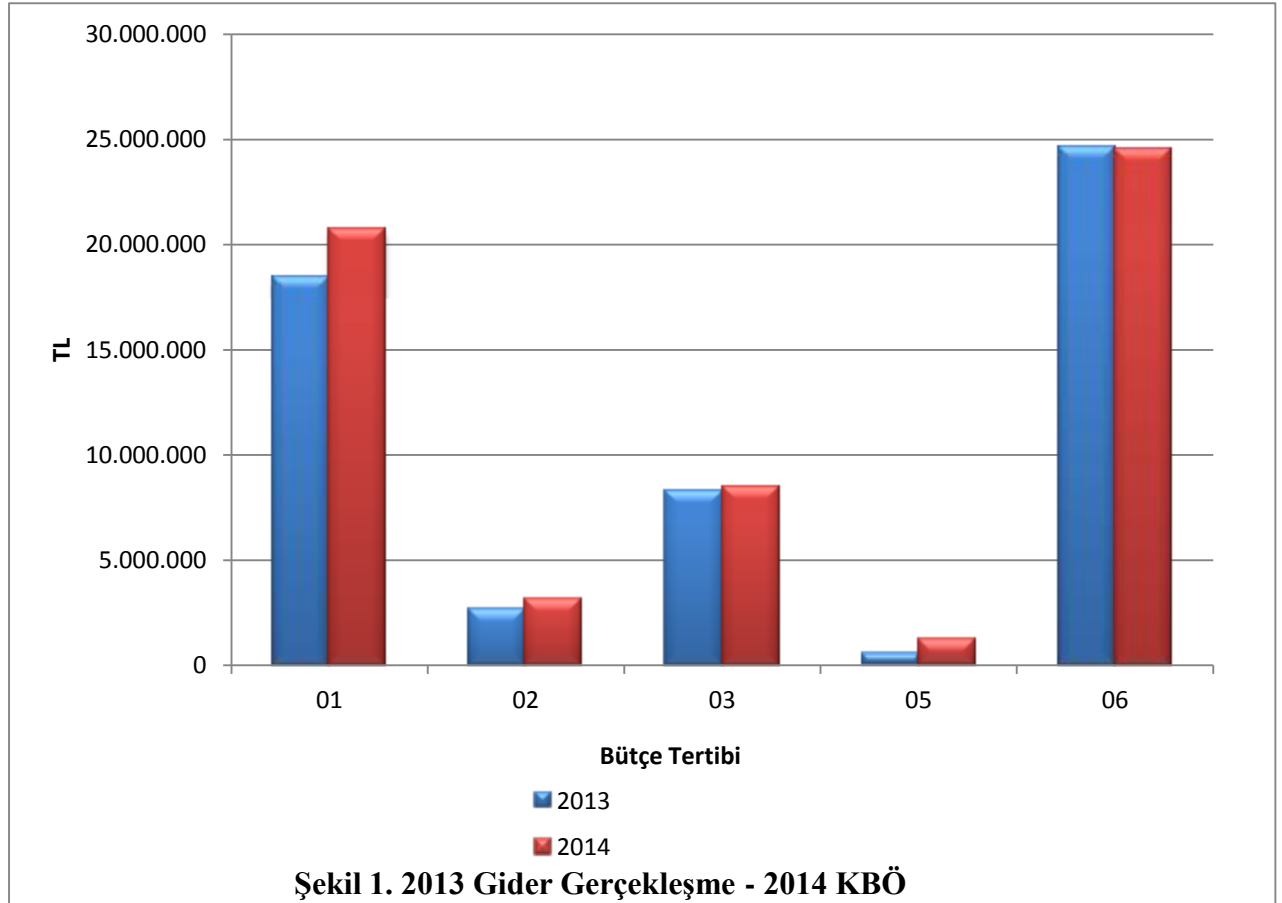
Prof. Dr. Sabri GÖKMEN
Rektör

I-OCAK – HAZİRAN 2014 DÖNEMİ BÜTÇE UYGULAMA SONUÇLARI

A. Bütçe Giderleri

2014 mali yılına ait giderlerde kullanılmak üzere merkezi yönetim bütçesinden Üniversitemize toplam 58.084.000,00 TL ödenek ayrılmıştır. 2013 yılında 54.454.597,00 TL gider gerçekleşmesi olmuştur. 2014 yılı için öngörülen başlangıç ödeneklerinde 2013 yılında gerçekleşen giderlere göre % 6,67 oranında artış gerçekleşmiştir.

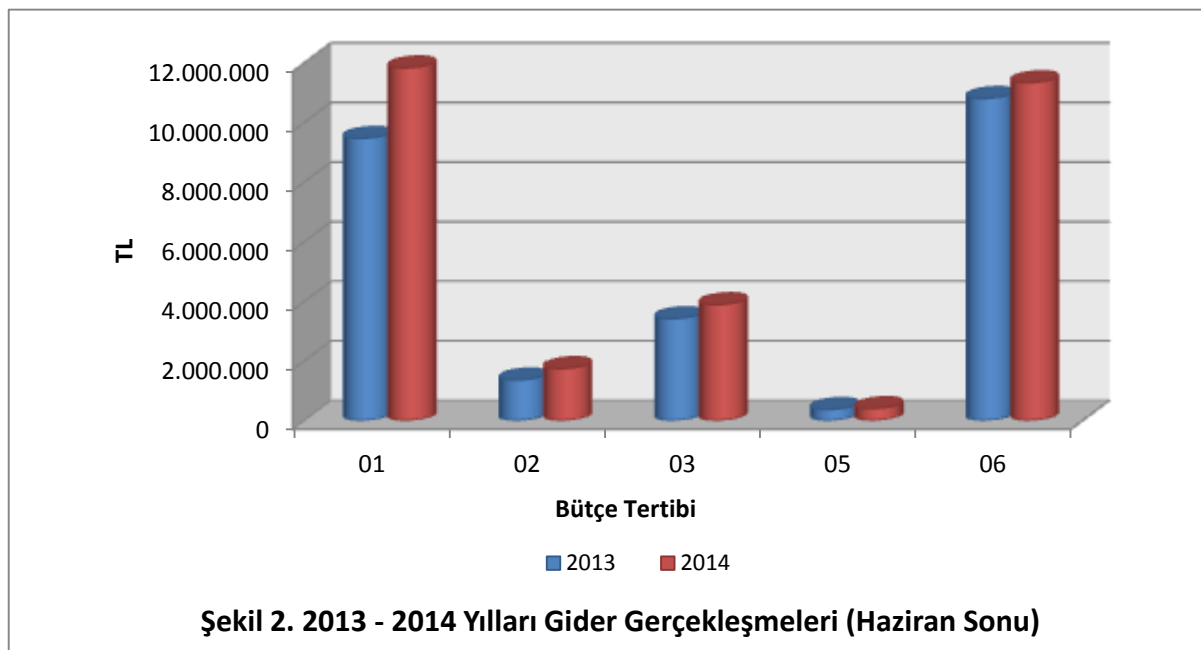
Çizelge 1. 2013 Gerçekleşmeleri ile 2014 Başlangıç Ödeneği Gelişimi			
Bütçe Tertibi	2013 Gider Gerçekleşmeleri	2014 Başlangıç Ödeneği	Artış Oranı %
01-Personel Giderleri	18.402.655	20.686.000	12,41
02-SGK Devlet Prim Giderleri	2.615.246	3.091.000	18,19
03-Mal ve Hizmet Alım Giderleri	8.247.008	8.506.000	3,14
05-Cari Transfer	538.340	1.251.000	132,38
06-Sermaye Giderleri	24.651.349	24.550.000	-0,42
Toplam	54.454.597	58.084.000	6,67



2013 mali yılı Ocak – Haziran dönemi bütçe gider gerçekleřmeleri, Bütçe Giderlerinin Geliřimi Tablosunda da görüldüğü gibi toplam 25.422.377,00 TL olarak gerçekleřmiştir. Yıl sonu gerçekleřmelerinin % 46,69’u Ocak – Haziran döneminde olmuştur. 2014 mali yılı Ocak – Haziran dönemi için ilk altı aylık bütçe giderleri toplamı ise 29.198.136,00 TL olarak gerçekleřmiş olup, bu dönemde bütçenin kullanım oranı % 50,27’dir. 2013 ve 2014 yılları Haziran sonu itibariyle gider gerçekleřme toplamaları karşılaştırıldığında, giderlerde % 14,85 oranında bir artış olduđu görülmektedir. 2013 ve 2014 yılları Merkezi Yönetim Bütçe Kanunlarıyla Üniversitemize tahsis edilen ödeneklerin Ocak – Haziran dönemi sonu itibariyle fiili gerçekleřmelerine ilişkin ayrıntılı veriler ařağıdaki çizelgede ve Ek-1’de yer alan bütçe giderlerinin geliřimi tablosunda gösterilmiştir.

Çizelge 2. 2013 ve 2014 Yılları Ocak – Haziran Dönemi Bütçe Giderleri Gerçekleřmeleri

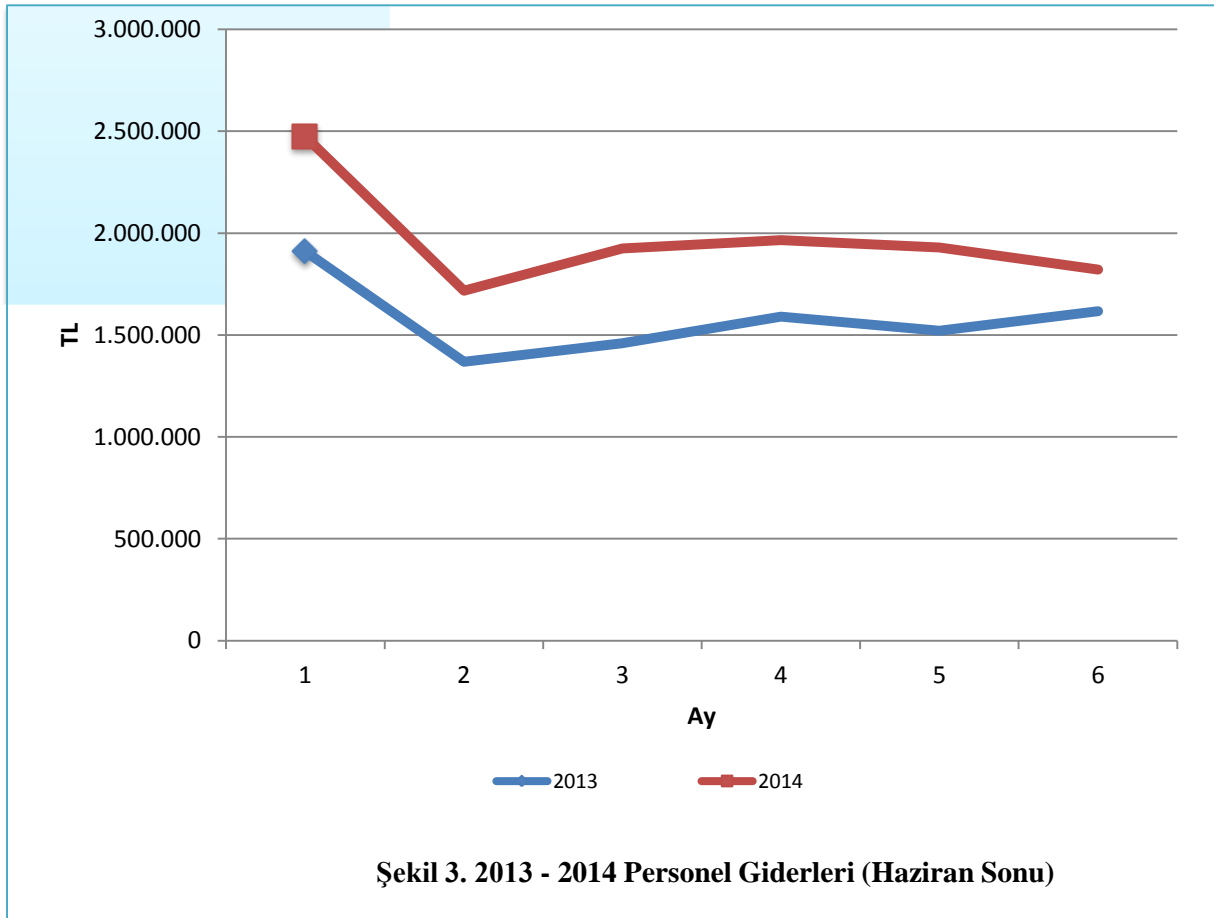
Bütçe Tertibi	2013 Gider Gerçekleřmeleri	2014 Bařlangıç Ödeneđi	Gider Gerçekleřmeleri				
			Ocak-Haziran Dönemi		Oran %		Artıř Oranı %
			2013	2014	2013	2014	
01-Personel Giderleri	18.402.655	20.686.000	9.466.927	11.832.020	51,44	57,20	24,98
02-SGK Devlet Primi Giderleri	2.615.246	3.091.000	1.362.101	1.741.467	52,08	56,34	27,85
03-Mal ve Hizmet Alım Giderleri	8.247.007	8.506.000	3.417.256	3.889.676	41,44	45,73	13,82
05-Cari Transferler	538.340	1.251.000	370.804	400.120	68,88	31,98	7,91
06-Sermaye Giderleri	24.651.349	24.550.000	10.805.289	11.334.853	43,83	46,17	4,90
Toplam	54.454.597	58.084.000	25.422.377	29.198.136	46,69	50,27	14,85



01. Personel Giderleri

2013 yılı Ocak – Haziran döneminde 9.466.927 TL olan personel giderleri 2014 yılı Ocak – Haziran döneminde 2.365.093 TL artışla 11.832.020 TL olmuştur. Personel giderlerindeki artış % 24,98 olarak gerçekleşmiştir. Anılan dönemlerdeki personel giderlerinin aylık gerçekleştirmeleri aşağıda gösterilmiştir.

Çizelge 3. 2013- 2014 Personel Giderleri Gerçekleşmeleri				
Aylar	2013	2014	Değişim Tutarı	Değişim Oranı %
Ocak	1.911.332	2.474.471	563.139	29,46
Şubat	1.368.618	1.717.356	348.738	25,48
Mart	1.459.130	1.924.788	465.658	31,91
Nisan	1.589.433	1.965.524	376.091	23,66
Mayıs	1.521.366	1.929.025	407.659	26,80
Haziran	1.617.048	1.820.856	203.808	12,60
Toplam	9.466.927	11.832.020	2.365.093	24,98



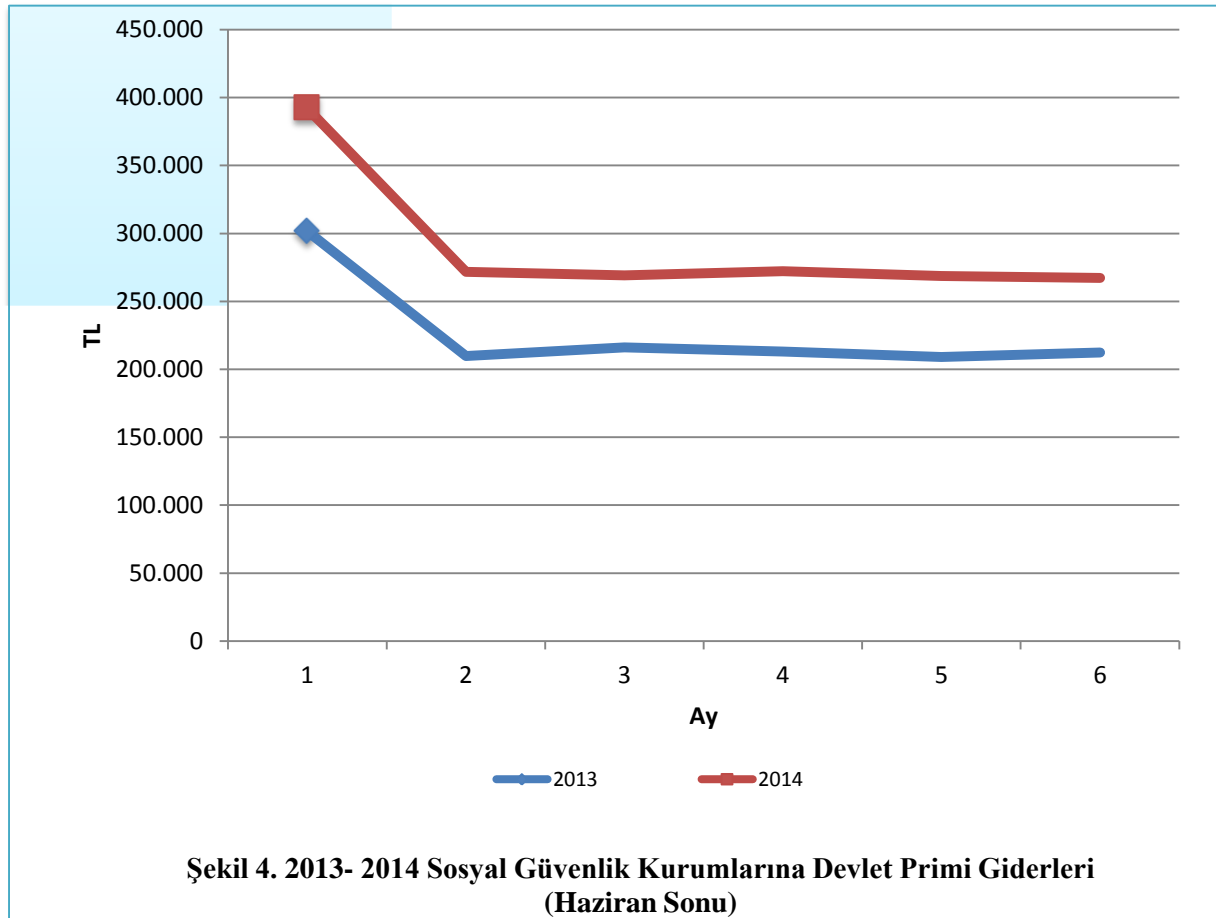
02. Sosyal Güvenlik Kurumlarına Devlet Primi Giderleri

2013 yılı Ocak – Haziran döneminde 1.362.101 TL olan sosyal güvenlik kurumlarına devlet primi giderleri 2014 yılı Ocak – Haziran döneminde 379.366 TL artışla 1.741.467 TL olmuştur.

Sosyal güvenlik kurumlarına devlet primi giderlerindeki artış % 27,85 olarak gerçekleşmiştir. Anılan dönemlerdeki sosyal güvenlik kurumlarına devlet primi giderlerinin aylık gerçekleştirmeleri aşağıda gösterilmiştir.

Çizelge 4. 2013- 2014 Sosyal Güvenlik Kurumlarına Devlet Primi Giderleri Gerçekleşmeleri

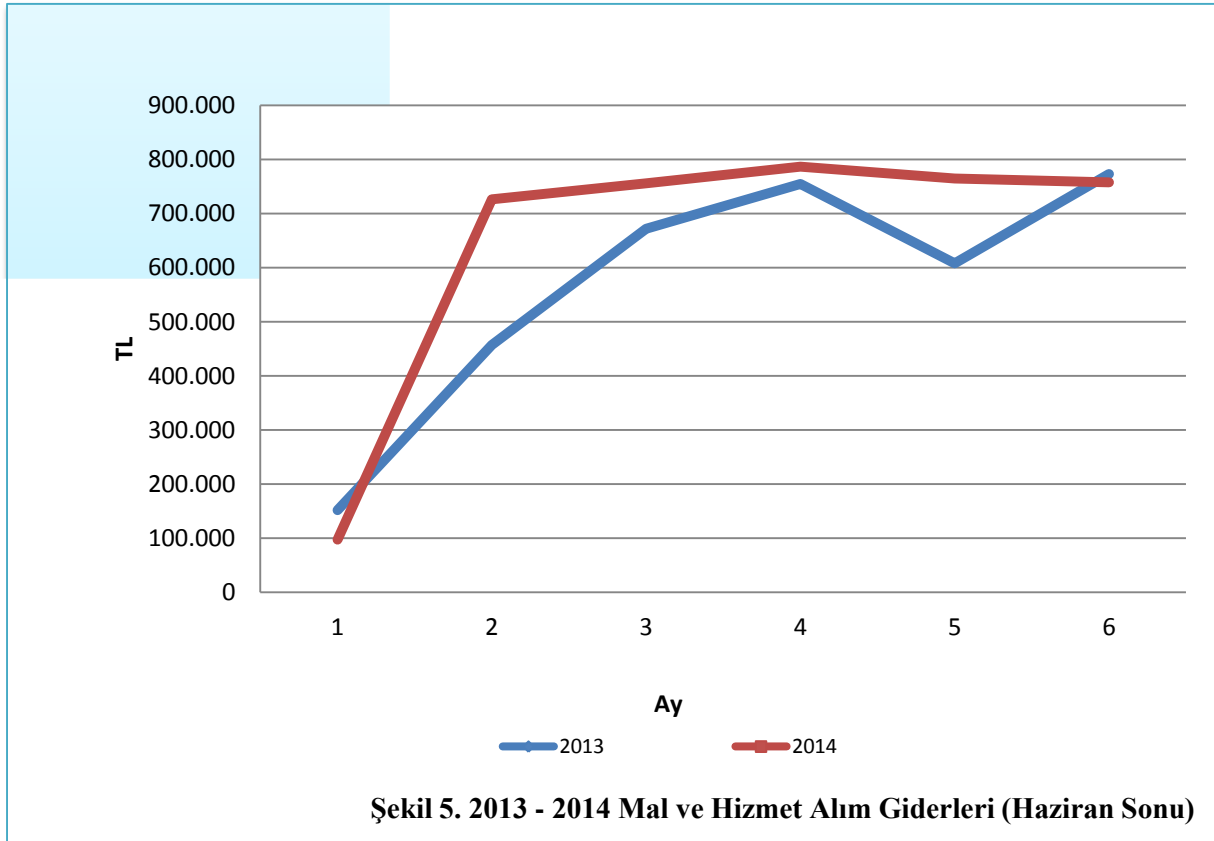
Aylar	2013	2014	Değişim Tutarı	Değişim Oranı %
Ocak	301.643	392.256	90.613	30,03
Şubat	209.807	271.835	62.028	29,56
Mart	216.223	269.257	53.034	24,53
Nisan	213.008	272.133	59.125	27,76
Mayıs	209.156	268.771	59.615	28,50
Haziran	212.263	267.216	54.953	25,89
Toplam	1.362.101	1.741.467	379.366	27,85



03. Mal ve Hizmet Alım Giderleri

2013 yılı Ocak – Haziran döneminde 3.417.256 TL olan mal ve hizmet alım giderleri 2014 yılı Ocak – Haziran döneminde 472.420 TL artış göstererek 3.889.676 TL olmuştur. Mal ve hizmet alımı giderlerindeki artış % 13,82 olarak gerçekleşmiştir. Anılan dönemlerdeki mal ve hizmet alımı giderlerinin aylık gerçekleştirmeleri aşağıda gösterilmiştir.

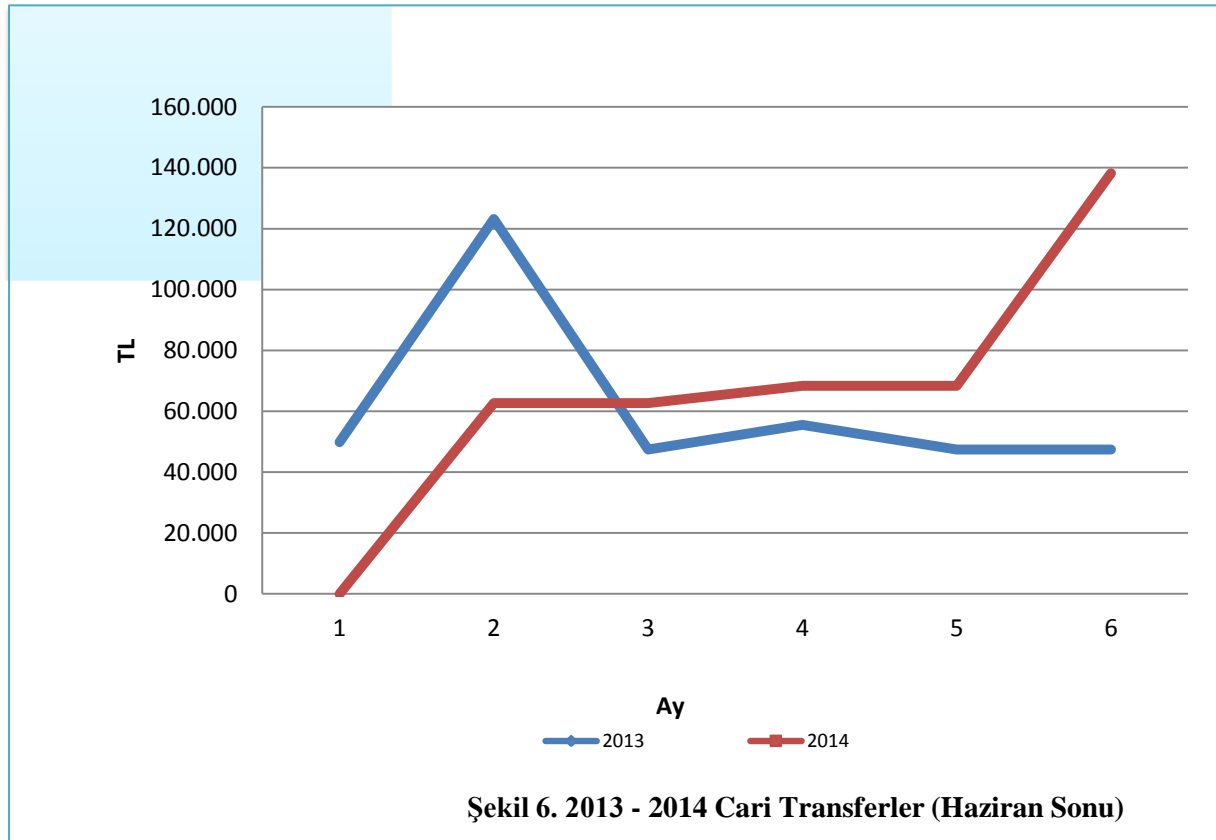
Çizelge 5. 2013- 2014 Mal ve Hizmet Alım Giderleri				
Aylar	2013	2014	Değişim Tutarı	Değişim Oranı %
Ocak	152.003	97.610	-54.393	-35,78
Şubat	457.036	726.528	269.492	58,97
Mart	671.841	756.226	84.385	12,56
Nisan	754.978	786.695	31.717	4,20
Mayıs	608.318	764.782	156.464	25,72
Haziran	773.079	757.836	-15.243	-1,97
Toplam	3.417.256	3.889.676	472.420	13,82



05. Cari Transferler

2013 yılı Ocak – Haziran döneminde 370.804 TL olan cari transfer harcaması 2014 yılı Ocak – Haziran döneminde 29.316 TL artışla 400.120 TL olmuştur. Cari Transfer Harcamalarındaki değişim % 7,91 olarak gerçekleşmiştir. Anılan dönemlerdeki cari transfer harcamaları aylık gerçekleştirmeleri aşağıda gösterilmiştir.

Çizelge 6. 2013- 2014 Cari Transferler				
Aylar	2013	2014	Değişim Tutarı	Değişim Oranı %
Ocak	49.818	0	-49.818	-100,00
Şubat	123.139	62.635	-60.504	-49,13
Mart	47.433	62.633	15.200	32,05
Nisan	55.546	68.339	12.793	23,03
Mayıs	47.433	68.323	20.890	44,04
Haziran	47.433	138.190	90.757	191,34
Toplam	370.804	400.120	29.316	7,91

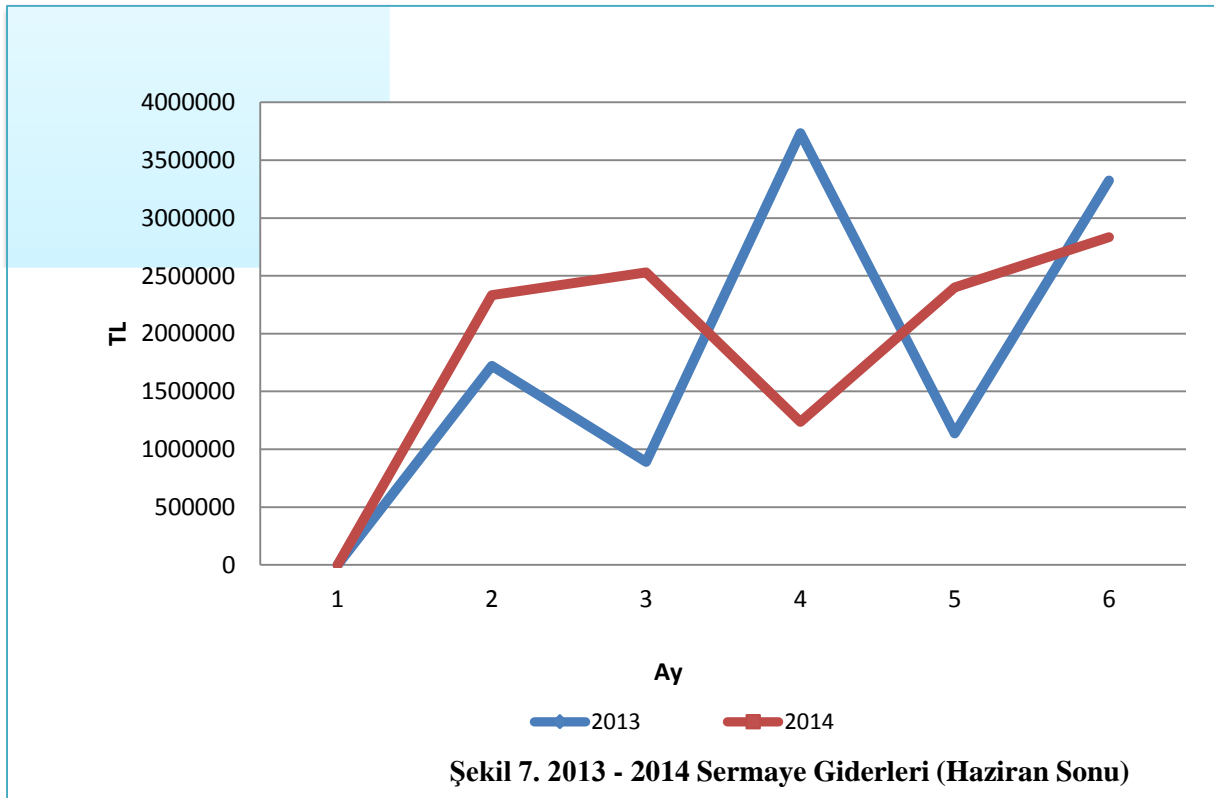


06. Sermaye Giderleri

2013 yılı Ocak – Haziran döneminde 10.805.289 TL olan sermaye giderleri 2014 yılı Ocak – Haziran döneminde 529.564 TL artışla 11.334.853 TL olmuştur. Sermaye giderlerindeki artış % 4,90 olarak gerçekleşmiştir. Anılan dönemlerdeki sermaye giderlerinin aylık gerçekleştirmeleri aşağıda gösterilmiştir.

Çizelge 7. 2013- 2014 Sermaye Giderleri

Aylar	2013	2014	Değişim Tutarı	Değişim Oranı %
Ocak	0	0	0	0,00
Şubat	1.720.447	2.333.763	613.316	35,65
Mart	890.306	2.530.694	1.640.388	184,25
Nisan	3.734.276	1.235.914	-2.498.362	-66,90
Mayıs	1.135.967	2.400.573	1.264.606	111,32
Haziran	3.324.293	2.833.909	-490.384	-14,75
Toplam	10.805.289	11.334.853	529.564	4,90



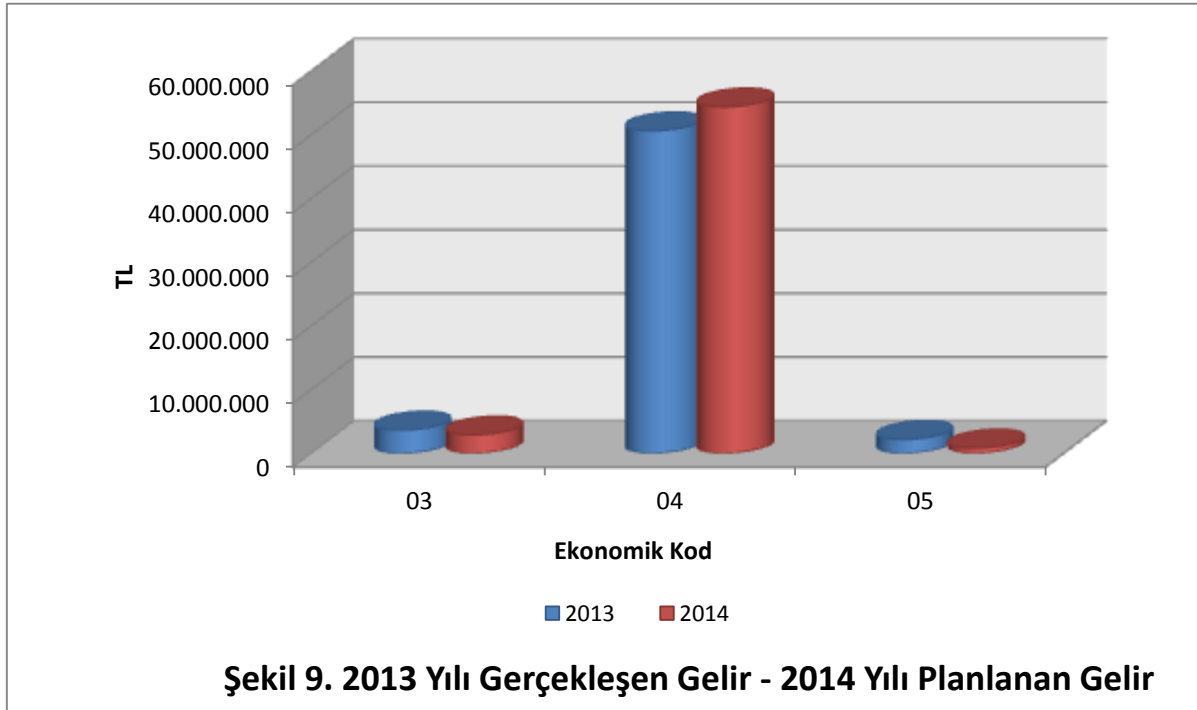
B. Bütçe Gelirleri

Üniversitemizin 2013 – 2014 yılları Ocak – Haziran dönemi bütçe gelirlerinin gelişimine ilişkin veriler aşağıdaki çizelgede gösterilmiştir.

Çizelge 9. 2013 ve 2014 Yılları Ocak – Haziran Dönemi Bütçe Gelirlerinin Gelişimi							
Gelir Ekonomik Kod	2013 Gerçekleşen Gelir	2014 Planlanan Gelir	Gelir Gerçekleşmeleri				Artış Oranı %
			Ocak-Haziran Dönemi		Oran %		
			2013	2014	2013	2014	
03-Teşebbüs ve Mülkiyet Gelirleri	3.645.893	2.886.000	1.619.824	1.846.095	44,43	63,97	13,97
04-Alınan Bağış ve Yardımlar ile Özel Gelirler	50.621.519	54.370.000	17.535.590	16.016.442	34,64	29,46	-8,66
05-Diğer Gelirler	2.172.545	828.000	1.107.113	1.470.917	50,96	177,65	32,86
Toplam	56.439.957	58.084.000	20.262.527	19.333.454	35,90	33,29	-4,59

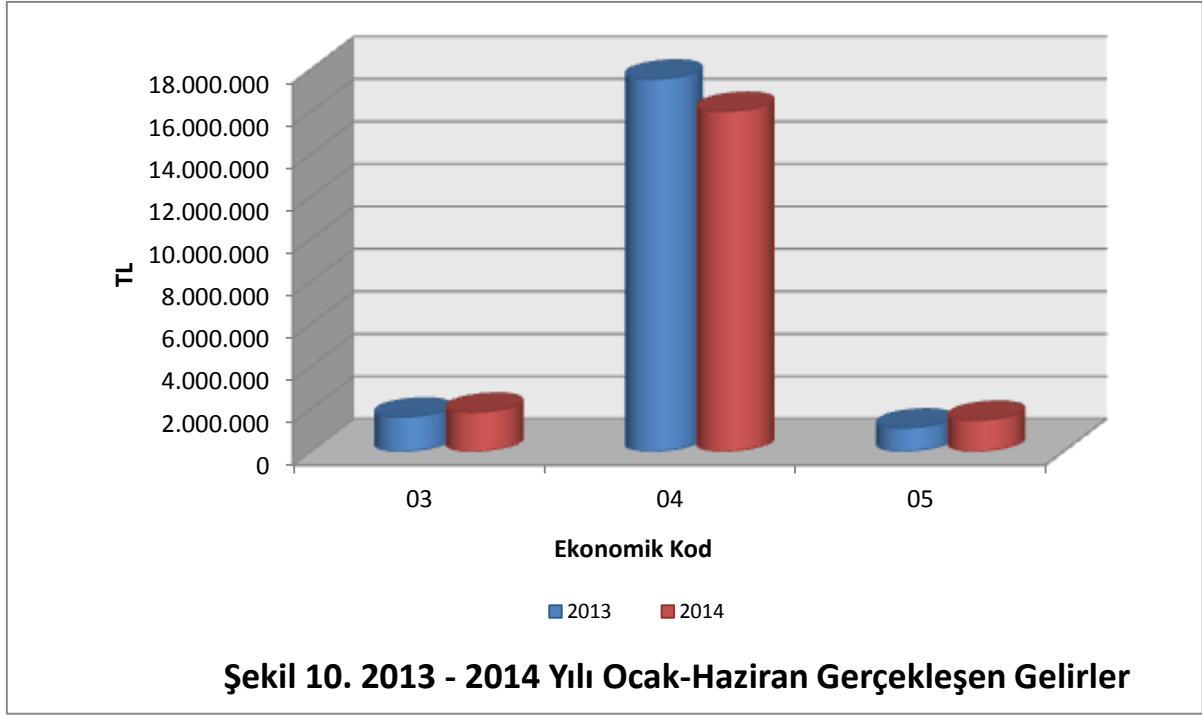
2013 mali yılı Karamanoğlu Mehmetbey Üniversitesi bütçesinde 3.645.893 TL teşebbüs ve mülkiyet gelirleri, 50.621.519 TL alınan bağış ve yardımlar ile özel gelirler, 2.172.545 TL diğer gelirler olmak üzere toplam 56.439.957 TL gelir gerçekleşmiştir.

2014 mali yılında bütçe gelirlerine bakıldığında; teşebbüs ve mülkiyet gelirleri 2.886.000 TL, alınan bağış ve yardımlar ile özel gelirler 54.370.000 TL ve 828.000 TL diğer gelirler olmak üzere toplamda 58.084.000 TL gelir öngörülmektedir.



Üniversitemizde 2013 mali yılı Ocak – Haziran döneminde toplam 20.262.527 TL gelir gerçekleşmiştir. Gerçekleşen gelirin 1.619.824 TL’si teşebbüs ve mülkiyet gelirlerinden, 17.535.590 TL’si alınan bağış ve yardımlar ile özel gelirlerden ve 1.107.113 TL’si diğer gelirlerden oluşmuştur.

2014 mali yılı Ocak – Haziran döneminde toplam 19.333.454 TL gelir gerçekleşmiştir. Gerçekleşen gelirin 1.846.095 TL’si teşebbüs ve mülkiyet gelirlerinden, 16.016.442 TL’si alınan bağış ve yardımlar ile özel gelirlerden ve 1.470.917 TL’si diğer gelirlerden oluşmuştur.



2013 mali yılı Ocak – Haziran dönemi gelir gerçekleştirmeleri incelendiğinde, 2013 yılında elde edilen teşebbüs ve mülkiyet gelirlerinin % 44,43'lük kısmı Ocak – Haziran döneminde elde edilmiştir. 2014 yılında ise planlanan gelirin Ocak – Haziran döneminde gerçekleşme oranı % 63,97'dir. Alınan bağış ve yardımlar ile özel gelirlerde 2013 yılında elde edilen gelirin % 34,64'lük kısmı Ocak – Haziran döneminde elde edilmiştir. 2014 yılında ise planlanan alınan bağış ve yardımlar ile özel gelirlerin % 29,46'lük kısmı Ocak – Haziran döneminde gerçekleşmiştir. 2013 yılında elde edilen Diğer gelirlerinin % 50,96'lük kısmı Ocak – Haziran döneminde elde edilmiştir. 2014 yılında ise planlanan gelir 828.000 TL iken Ocak – Haziran döneminde 1.470.917 TL gelir gerçekleşmiş olup, söz konusu tutarın 737.520 TL'lik kısmını mevduat faizleri oluşturmaktadır. Gerçekleşme oranı % 177,65'dir.

Üniversitemizin 2013 mali yılı Ocak – Haziran dönemi geliri 20.262.527 TL olmuştur. 2014 mali yılı aynı dönemde ise gelir % 4,59'luk bir düşüşle 19.333.454 TL olarak gerçekleşmiştir.

2014 mali yılı Ocak-Haziran Üniversitemiz gelirlerinin aylar ve gelir çeşitlerine göre dağılımı ve 2013 yılının aynı dönemine ilişkin karşılaştırmalar rapor ekindeki Ek-2'de yer alan bütçe gelirlerinin gelişimi tablosunda gösterilmiştir.

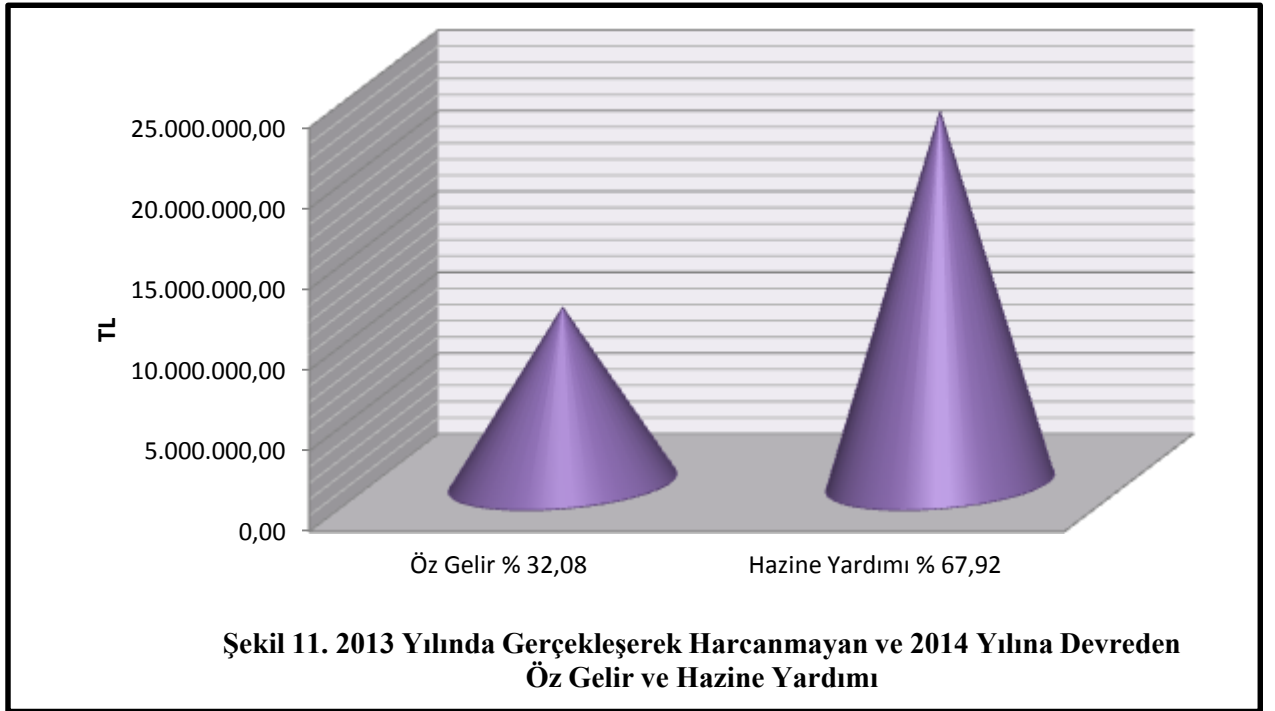
C. Finansman

5018 sayılı Kamu Mali Yönetimi ve Kontrol Kanunu kapsamında özel bütçeli kuruluş olan Üniversitemiz, giderlerini hazine yardımı ve elde ettiği öz gelirlerden karşılamaktadır. Yıl içinde elde edilen öz gelirlerin ve Maliye Bakanlığınca tahakkuka bağlanan hazine yardımlarının yılsonunda harcanmayan kısmı ertesi yıla devretmekte, böylece bir sonraki yıl giderlerinin finansmanında kullanılabilir.

2013 yılından 2014 yılına 10.818.762,86 TL özgelir ve 22.902.193,58 TL hazine yardımından tahakkuk devri olmak üzere toplam 33.720.956,44 TL devir gerçekleşmiş olup 2014 yılı bütçesinde finansman öngörülmediğinden 2014 yılı finansman fazlası 33.720.956,44 TL olarak gerçekleşmiştir. Hazine yardım tahakkuk devrinin bu kadar yüksek olmasının nedeni 2013 yılı yatırım programına alınan projelerin 2013 yılı için öngörülen ödeneklerin kullanılmayarak 2014 yılına devredilmesinden kaynaklanmaktadır. 2014 yılına devredilen yatırım projeleri ödenek tutarı 14.192.571,00 TL'dir. Bu kapsamda Ocak – Haziran döneminde 2014 yılı finansman fazlasının 15.324.728,00 TL'lik kısmı yatırım harcamaları olmak üzere toplam 16.233.996,00 TL'lik kısmı birimlerin ihtiyacına göre likit karşılığı ödenek olarak eklenmiştir.

Özgelir karşılığı finansman fazlası tutar incelendiğinde ise fazlanın ikinci öğretim, diğer hizmet ve mevduat faizi gelirlerinden kaynaklandığı görülmektedir.

Üniversitemiz finansman fazlası kurumun öncelikleri doğrultusunda etkili ve verimli olarak kullanılmaktadır.

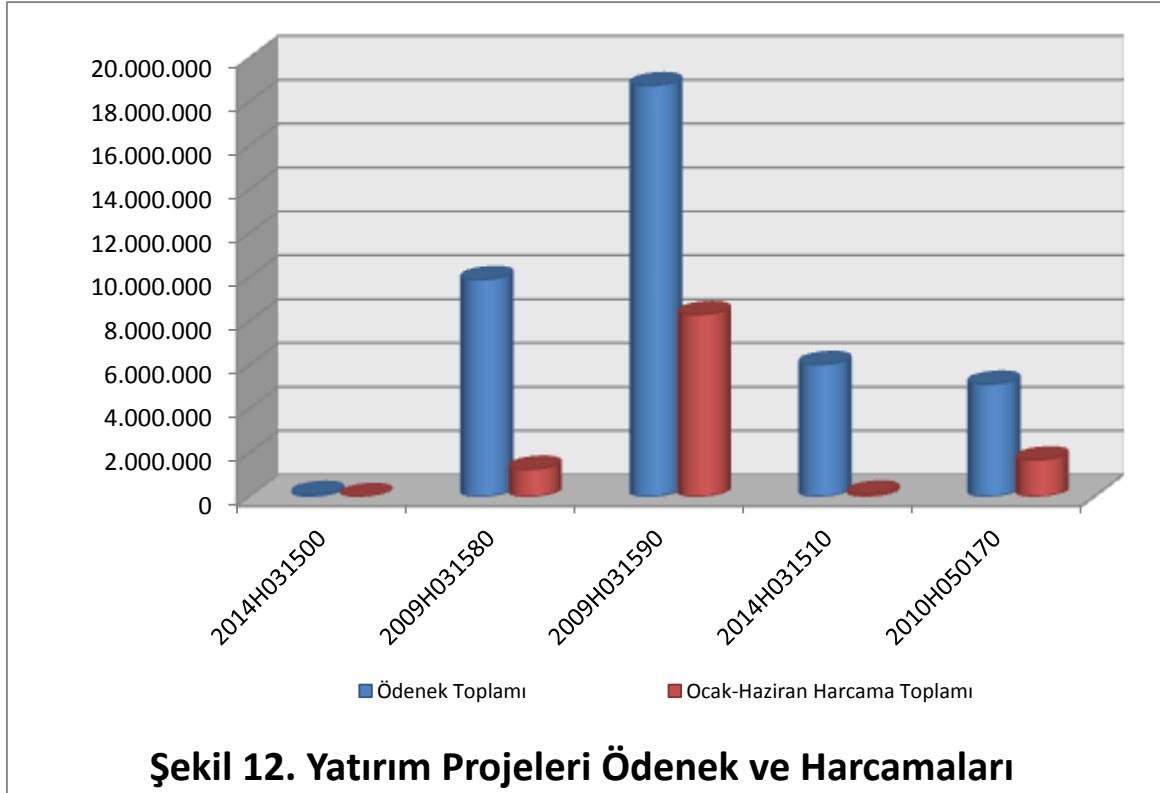


II-OCAK – HAZİRAN 2014 DÖNEMİNDE YÜRÜTÜLEN FAALİYETLER

A. 2014 Yatırım Projeleri Uygulamaları

Çizelge 10. Yatırım Projeleri Ödenek ve Harcamaları

Proje No	Proje Adı	Ödenek Toplamı	Ocak-Haziran Harcama Toplamı	Kalan Ödenek	Gerçekleşme Oranı %
2014H031500	Çeşitli Ünitelerin Etüd Projesi	100.000	0	100.000	0,00
2009H031580	Kampüs Altyapısı	9.893.000	1.247.000	8.646.000	12,60
2009H031590	Derslik ve Merkezi Birimler	18.733.000	8.298.000	10.435.000	44,30
2014H031510	Muhtelif İşler	6.022.000	117.000	5.905.000	1,94
2010H050170	Açık ve Kapalı Spor Tesisleri	5.127.000	1.673.000	3.454.000	32,63
TOPLAM		39.875.000	11.335.000	28.540.000	28,43



1- 2014H031500 Çeşitli Ünitelerin Etüt Projesi

Proje Başlama Yılı	2014
Proje Bitiş Yılı	2014
Proje Tutarı	100.000 TL
Ödenek Miktarı	100.000 TL
Eklene	0,00 TL
Düşülen	0,00 TL
Toplam Ödenek	100.000 TL
Harcama (Ocak – Haziran)	0.000 TL
Kalan Ödenek	100.000 TL
Gerçekleşme Oranı %	0,00

Proje kapsamında Ocak – Haziran 2014 döneminde harcama yapılmamıştır.

2- 2009H031580 Kampüs Altyapısı

Proje Başlama Yılı	2009
Proje Bitiş Yılı	2016
Proje Tutarı	32.000.000 TL
Ödenek Miktarı	6.000.000 TL
Eklene	3.893.000 TL
Düşülen	0,00 TL
Toplam Ödenek	9.893.000 TL
Harcama (Ocak – Haziran)	1.247.000 TL
Kalan Ödenek	8.646.000 TL
Gerçekleşme Oranı %	12,60

Proje kapsamında Ocak – Haziran 2014 döneminde 1.247.000 TL harcama yapılmıştır. Yunus Emre Yerleşkesi amfi tiyatro yapım işi, çevre düzenlemesi yapım işi, Ermenek M.Y.O ihata duvarı yapım işinin ödemeleri yapılmıştır. 2014 yılında proje kapsamında yaptırılacak olan işlerin ihale işlemleri bu dönemde tamamlanmış olup, güneş enerjisinden elektrik üretim santrali ve eski besyo binası çevre düzenlemesi işleri için henüz harcama yapılmamıştır.

3- 2009H031590 Derslik ve Merkezi Birimler

Proje Başlama Yılı	2009
Proje Bitiş Yılı	2016
Proje Tutarı	94.510.000 TL
Ödenek Miktarı	11.000.000 TL
Eklene	7.733.000 TL
Düşülen	0,00 TL
Toplam Ödenek	18.733.000 TL
Harcama (Ocak – Haziran)	8.298.000 TL
Kalan Ödenek	10.435.000 TL
Gerçekleşme Oranı %	44,30

Proje kapsamında Ocak – Haziran 2014 döneminde edebiyat fakültesi yapım işi, sağlık yüksekokulu ek bina yapım işi ve rektörlük konutu yapım işi için 8.298.000 TL harcanmıştır. Proje kapsamında beden eğitimi ve spor yüksekokulu binası yapım işine ait ihale işlemleri tamamlanmış olup, buna ilişkin henüz harcama yapılmamıştır.

4- 2014H031510 Muhtelif İşler

Proje Başlama Yılı	2014
Proje Bitiş Yılı	2014
Proje Tutarı	6.022.000 TL
Ödenek Miktarı	5.900.000 TL
Eklenen	1.022.000 TL
Düşülen	0,00 TL
Toplam Ödenek	6.022.000 TL
Harcama (Ocak – Haziran)	117.000 TL
Kalan Ödenek	5.905.000 TL
Gerçekleşme Oranı %	1,94

Proje kapsamında Ocak – Haziran 2014 döneminde 117.000 TL tutarında harcama yapılmıştır.

5- 2010H050170 Açık ve Kapalı Spor Tesisleri

Proje Başlama Yılı	2010
Proje Bitiş Yılı	2015
Proje Tutarı	7.300.000 TL
Ödenek Miktarı	1.550.000 TL
Eklenen	3.577.000 TL
Düşülen	0,00 TL
Toplam Ödenek	5.127.000 TL
Harcama (Ocak – Haziran)	1.673.000 TL
Kalan Ödenek	3.454.000 TL
Gerçekleşme Oranı %	32,63

Proje kapsamında Ocak – Haziran 2014 döneminde güneş enerjili yarı olimpik kapalı yüzme havuzu yapım işi için 1.673.000 TL harcama yapılmıştır. Açık spor tesislerinin üstünün kapatılması işi ihale edilmiş, yapımına başlanmış ancak ödeme yapılmamıştır.

B. Diğer Faaliyetler

Mart ayı içerisinde 2013 Yılı Yatırım Programı İzleme ve Değerlendirme Raporu hazırlanmıştır.

Nisan ayı içerisinde 2013 Yılı İdare Faaliyet Raporu hazırlanmıştır.

2014 Yılı Harcamaları I. Dönem (Mart Sonu) Gerçekleşme Raporu; Nisan ayı içerisinde hazırlanmıştır.

2013 Mali Yılı Kesin Hesabı ve 2013 Mali Yılı Taşınır Kesin Hesabı hazırlanmıştır.

2014 yılı yatırım programında yer alan eski besyo binası çevre düzenlemesi yapım işi, güneş enerjisinden elektrik üretim santrali yapım işi, beden eğitimi spor yüksekokulu yapım işi, açık spor tesislerinin üstünün kapatılması yapım işi, bina büyük bakım-onarım yapım işi ihale edilmiştir.

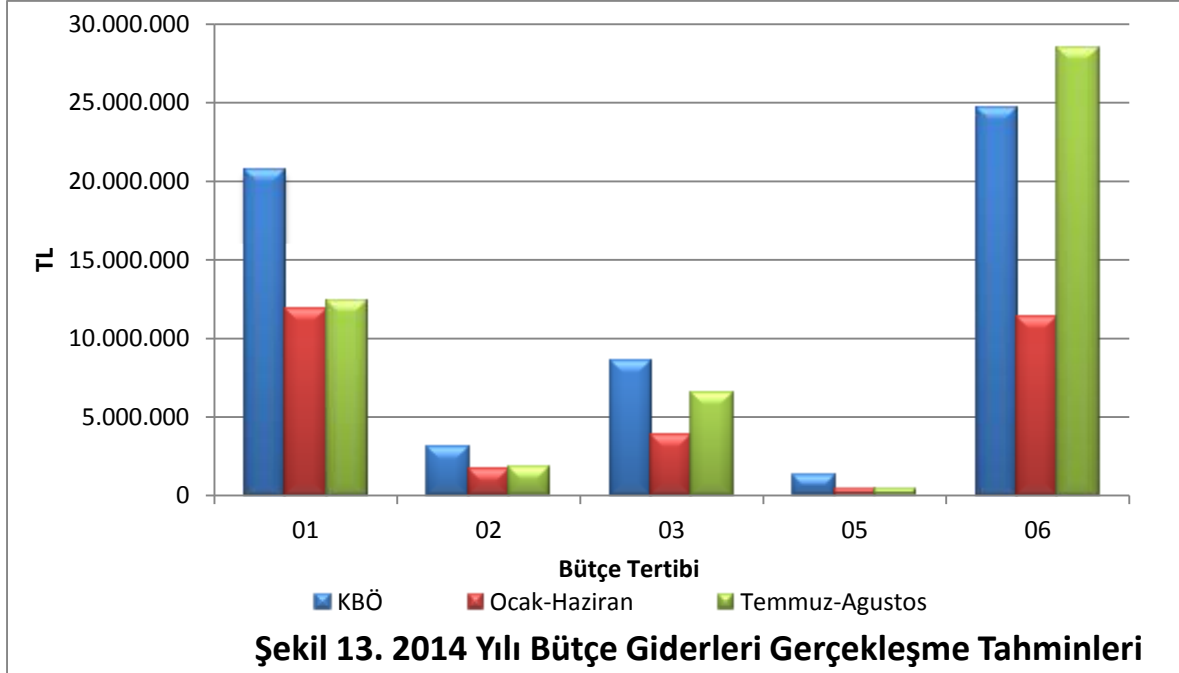
III-TEMMUZ- ARALIK 2014 DÖNEMİNE İLİŞKİN BEKLENTİLER VE HEDEFLER

A. Bütçe Giderleri

Üniversitemize 2014 yılı Merkezi Yönetim Bütçe Kanunu ile 58.084.000 TL ödenek tahsis edilmiştir. 2014 yılında ilgili mevzuat hükümleri çerçevesinde, geçen yıldan devreden likit karşılığı ödenek ve gelir fazlası ödenek ekleme işlemleriyle Maliye Bakanlığında talep edilen ek ödenek verildiği takdirde yılsonu gider gerçekleşmesi değişecektir. Dolayısıyla yılsonu gider gerçekleşme tutarının 78.924.892 TL'nin üzerinde gerçekleşeceği tahmin edilmektedir.

Ödeneklerin gider türleri itibariyle dağılımı ve yılsonu tahmini gerçekleştirmeleri aşağıdaki tablo ve grafikte gösterilmiştir.

Çizelge 11. 2014 Yılı Bütçe Giderleri Gerçekleşmeleri				
Bütçe Tertibi	2014 Başlangıç Ödeneği	Ocak – Haziran Harcamaları	Temmuz – Aralık Dönemi (Tahmini)	Artış Oranı %
01-Personel Giderleri	20.686.000	11.832.020	12.423.680	5,00
02-SGK Devlet Prim Giderleri	3.091.000	1.741.467	1.828.633	5,01
03-Mal ve Hizmet Alım Giderleri	8.506.000	3.889.676	6.534.443	67,99
05-Cari Taranfer	1.251.000	400.120	400.000	-0,03
06-Sermaye Giderleri	24.550.000	11.334.853	28.540.000	151,79
Toplam	58.084.000	29.198.136	49.726.756	70,31



1- Personel Giderleri

Ocak – Haziran 2014 döneminde 11.832.020 TL olan personel giderlerinin yeni yapılacak atamalarla birlikte Temmuz – Aralık 2014 döneminde 12.423.680 TL olması beklenmektedir. Personel giderlerinde yıl sonu gerçekleştirmelerinin 2014 yılı bütçe başlangıç ödeneğinin % 117,26'sı olacağı tahmin edilmektedir.

2- Sosyal Güvenlik Kurumlarına Devlet Primi Giderleri

Ocak – Haziran 2014 döneminde 1.741.467 TL olan sosyal güvenlik kurumlarına devlet primi giderlerinin Temmuz – Aralık 2014 döneminde 1.828.633 TL olması beklenmektedir. Sosyal güvenlik kurumlarına devlet primi giderlerinde yılsonu gerçekleştirmelerinin 2014 yılı bütçe başlangıç ödeneğinin % 115,50'si olacağı tahmin edilmektedir.

3- Mal ve Hizmet Alım Giderleri

Ocak – Haziran 2014 döneminde 3.889.676 TL olan mal ve hizmet alım giderlerinin Temmuz – Aralık 2014 döneminde 6.534.443 TL olması beklenmektedir. Mal ve hizmet alım giderlerinde yılsonu gerçekleştirmelerinin 2014 yılı bütçe başlangıç ödeneğinin % 122,55'i olacağı tahmin edilmektedir.

5- Cari Transferler

Ocak – Haziran 2014 döneminde 400.120 TL olan cari transferlerin Temmuz – Aralık 2014 döneminde 400.000 TL olması beklenmektedir. Cari transferlerde yıl sonu gerçekleştirmelerinin 2014 yılı bütçe başlangıç ödeneğinin % 63,96'sı olacağı tahmin edilmektedir.

6- Sermaye Giderleri

Ocak – Haziran 2014 döneminde 11.334.853 TL olan sermaye giderlerinin Temmuz – Aralık 2014 döneminde 28.540.000 TL olması beklenmektedir. Sermaye giderlerinde yıl sonu gerçekleştirmelerinin 2014 yılı bütçe başlangıç ödeneğinin % 162,06'sı olacağı tahmin edilmektedir.

B. Bütçe Gelirleri

2014 yılının ilk altı ayında, 15.888.390 TL hazine yardımı, 128.052 TL proje yardımı ve 3.317.012 TL öz gelir olmak üzere toplam 19.333.454 TL gelir elde edilmiştir. Yıl sonuna kadar ilgili mevzuat hükümleri çerçevesinde Maliye Bakanlığında talep edilen ek ödenekler verildiği takdirde yapılacak ödenek aktarma işlemleri sonucunda yıl sonu gelir gerçekleşmesinin de artış yönünde değişeceği tahmin edilmektedir.

C. Finansman

2014 yılı sonuna kadar gerçekleşecek bütçe giderleri, hazine yardımları ve Üniversitemizde elde edilecek olan öz gelirlerden finanse edilecektir. Temmuz – Aralık döneminde 2014 yılı finansman fazlasının ödenekleştirilmeyen 16.233.996 TL'lik kısmının büyük bir bölümü sermaye harcamaları olmak üzere birimlerin ihtiyacına göre likit karşılığı ödenek olarak ekleneceği tahmin edilmektedir.

IV- TEMMUZ – ARALIK 2014 DÖNEMİNDE YÜRÜTÜLECEK FAALİYETLER

A. 2014 Yatırım Projeleri Uygulamaları

1- 2014H031500 Çeşitli Ünitelerin Etüt Projesi

Proje Başlama Yılı	2014
Proje Bitiş Yılı	2014
Proje Tutarı	100.000 TL
Ödenek Miktarı	100.000 TL
Eklene	0,00 TL
Düşülen	0,00 TL
Toplam Ödenek	100.000 TL
Harcama (Ocak – Haziran)	0.000 TL
Tahmin Harcama (Temmuz – Aralık)	100.000 TL

Proje kapsamında Temmuz – Aralık 2014 döneminde birimlerimizin ihtiyacı olan etüd, proje ve müşavirlik işlerinin yaptırılması planlanmaktadır.

2- 2009H031580 Kampüs Altyapısı

Proje Başlama Yılı	2009
Proje Bitiş Yılı	2016
Proje Tutarı	32.000.000 TL
Ödenek Miktarı	6.000.000 TL
Eklene	3.893.000 TL
Düşülen	0,00 TL
Toplam Ödenek	9.893.000 TL
Harcama (Ocak – Haziran)	1.247.000 TL
Tahmin Harcama (Temmuz – Aralık)	8.646.000 TL

Proje kapsamında Temmuz – Aralık 2014 döneminde Yunus Emre Yerleşkesi amfi tiyatro yapım işi, çevre düzenlemesi yapım işi, Ermenek M.Y.O ihata duvarı yapım işi, güneş enerjisinden elektrik üretim santrali ve eski besyo binası çevre düzenlemesi işlerinin yapımının tamamlanması planlanmaktadır.

3- 2009H031590 Derslik ve Merkezi Birimler

Proje Başlama Yılı	2009
Proje Bitiş Yılı	2016
Proje Tutarı	94.510.000 TL
Ödenek Miktarı	11.000.000 TL
Eklene	7.733.000 TL
Düşülen	0,00 TL
Toplam Ödenek	18.733.000 TL
Harcama (Ocak – Haziran)	8.298.000 TL
Tahmin Harcama (Temmuz – Aralık)	10.435.000 TL

Proje kapsamındaki ödeneğin Temmuz – Aralık 2014 döneminde edebiyat fakültesi yapım işi, sağlık yüksekokulu ek bina yapım işinin tamamlanması, ihale işlemleri tamamlanan beden eğitimi ve spor yüksekokulu binasının yapımına devam edilmesi, kütüphane binası

yapım işi ve islami ilimler fakültesi yapım işi ihalelerinin tamamlanarak yapımına devam edilmesi planlanmaktadır.

4- 2014H031510 Muhtelif İşler

Proje Başlama Yılı	2014
Proje Bitiş Yılı	2014
Proje Tutarı	6.022.000 TL
Ödenek Miktarı	5.900.000 TL
Eklenen	1.022.000 TL
Düşülen	0,00 TL
Toplam Ödenek	6.022.000 TL
Harcama (Ocak – Haziran)	117.000 TL
Tahmin Harcama (Temmuz – Aralık)	5.905.000 TL

Proje kapsamında Temmuz – Aralık 2014 döneminde bakım onarım, tadilat, bilgisayar, donanımı ve yazılımı, makine – teçhizat, demirbaş alınması, altyapı bakım onarım, idame yenileme, kütüphane yayın alımı işlerinin yapılması planlanmaktadır.

5- 2010H050170 Açık ve Kapalı Spor Tesisleri

Proje Başlama Yılı	2010
Proje Bitiş Yılı	2015
Proje Tutarı	7.300.000 TL
Ödenek Miktarı	1.550.000 TL
Eklenen	3.577.000 TL
Düşülen	0,00 TL
Toplam Ödenek	5.127.000 TL
Harcama (Ocak – Haziran)	1.673.000 TL
Tahmin Harcama (Temmuz – Aralık)	3.454.000 TL

Proje kapsamında Temmuz - Aralık 2014 döneminde yapılmakta Güneş Enerjili Yarı Olimpik Yüzme Havuzu yapım işi ve açık spor tesislerinin üstünün kapatılması işinin tamamlanması planlanmaktadır.

B- Diğer Faaliyetler

Üniversitemiz 2015, 2016 ve 2017 yılı Bütçeleri ile Yatırım Programlarının tüm birimlerle koordineli olarak hazırlanması,

2014 yılında Üniversitemize yerleştirilecek öğrencilerin kayıtlarının yapılması,

Üniversitemiz iç kontrol standartlarına uyum çalışmalarına devam edilmesi,

Bologna sürecine ilişkin çalışmalara devam edilmesi,

ÖYP ve KPSS yerleştirmeleriyle Üniversitemize yerleştirilen akademik ve idari personelin atama ve işe başlama işlemlerinin yapılması, Üniversitemizde Temmuz – Aralık 2014 döneminde yürütülecek faaliyetler olarak belirtilebilir.

Ek - 2
BÜTÇE GELİRLERİNİN GELİŞİMİ

Bütçe Yılı:

2014

Kurum Kod:

38.70 - KARAMANOĞLU MEHMETBEY ÜNİVERSİTESİ

	2013 GERÇEKLEŞME TOPLAMI	2014 BAŞLANGIÇ ÖDENİĞİ	OCAK GERÇEKLEŞME		ŞUBAT GERÇEKLEŞME		MART GERÇEKLEŞME		NİSAN GERÇEKLEŞME		MAYIS GERÇEKLEŞME		HAZİRAN GERÇEKLEŞME		OCAK-HAZİRAN GERÇEKLEŞME TOPLAMI		ARTIŞ ORANI * (%)	OCAK-HAZİRAN GERÇEKLEŞME ORANI ** (%)		2014 YILSONU GERÇEKLEŞME TAHMİNİ
			2013	2014	2013	2014	2013	2014	2013	2014	2013	2014	2013	2014	2013	2014				
			BÜTÇE GELİRLERİ TOPLAMI	56.439.957	58.084.000	2.309.106	2.647.218	5.430.950	5.140.440	9.975.922	8.879.635	608.985	2.317.455	1.442.490	189.651	495.075		159.055	20.262.527	
01 - Vergi Gelirleri	0	0	0	0	0	0	0	0	0	0	0	0	0	0	0	0	0,00	0,00	0,00	0
01.1 Gelir ve Kazanç Üzerinden Alınan Vergiler	0	0	0	0	0	0	0	0	0	0	0	0	0	0	0	0	0,00	0,00	0,00	0
01.2 Mülkiyet Üzerinden Alınan Vergiler	0	0	0	0	0	0	0	0	0	0	0	0	0	0	0	0	0,00	0,00	0,00	0
01.3 Dahilde Alınan Mal ve Hizmet Vergileri	0	0	0	0	0	0	0	0	0	0	0	0	0	0	0	0	0,00	0,00	0,00	0
01.4 Uluslararası Ticaret ve Muamelelerden Alınan Vergiler	0	0	0	0	0	0	0	0	0	0	0	0	0	0	0	0	0,00	0,00	0,00	0
01.5 Damga Vergisi	0	0	0	0	0	0	0	0	0	0	0	0	0	0	0	0	0,00	0,00	0,00	0
01.6 Harçlar	0	0	0	0	0	0	0	0	0	0	0	0	0	0	0	0	0,00	0,00	0,00	0
01.9 Başka Yerde Sınıflandırılmayan Vergiler	0	0	0	0	0	0	0	0	0	0	0	0	0	0	0	0	0,00	0,00	0,00	0
02. Sosyal Güvenlik Gelirleri	0	0	0	0	0	0	0	0	0	0	0	0	0	0	0	0	0,00	0,00	0,00	0
02.1 Genel Bütçeli İdarelerden	0	0	0	0	0	0	0	0	0	0	0	0	0	0	0	0	0,00	0,00	0,00	0
02.2 Özel Bütçeli İdarelerden	0	0	0	0	0	0	0	0	0	0	0	0	0	0	0	0	0,00	0,00	0,00	0
02.3 Düzenleyici ve Denetleyici Kurumlardan	0	0	0	0	0	0	0	0	0	0	0	0	0	0	0	0	0,00	0,00	0,00	0
02.4 Sosyal Güvenlik Kurumlarından	0	0	0	0	0	0	0	0	0	0	0	0	0	0	0	0	0,00	0,00	0,00	0
02.5 Mahalli İdarelerden	0	0	0	0	0	0	0	0	0	0	0	0	0	0	0	0	0,00	0,00	0,00	0
02.6 Diğer İyverenlerden	0	0	0	0	0	0	0	0	0	0	0	0	0	0	0	0	0,00	0,00	0,00	0
02.7 Çalışanlardan	0	0	0	0	0	0	0	0	0	0	0	0	0	0	0	0	0,00	0,00	0,00	0
02.8 Kendi İşine Sahip Olanlardan veya Çalışmayanlardan	0	0	0	0	0	0	0	0	0	0	0	0	0	0	0	0	0,00	0,00	0,00	0
02.9 Ayrıntı Yapılmayan Diğer Sosyal Güvenlik Payları	0	0	0	0	0	0	0	0	0	0	0	0	0	0	0	0	0,00	0,00	0,00	0
03. Teşebbüs ve Mülkiyet Gelirleri	3.645.893	2.886.000	18.275	50.443	10.689	38.359	1.534.030	1.689.680	21.769	11.069	23.732	24.301	11.329	32.243	1.619.824	1.846.095	13,97	44,43	63,97	0
03.1 Mal ve Hizmet Satış Gelirleri	3.527.871	2.868.000	8.775	8.862	10.689	29.538	1.520.861	1.683.802	19.804	6.676	22.537	17.850	11.329	4.197	1.593.995	1.750.925	9,85	45,18	61,05	0
03.2 Malların Kullanma veya Faaliyette Bulunma İzni Gelirleri	0	0	0	0	0	0	0	0	0	0	0	0	0	0	0	0	0,00	0,00	0,00	0
03.3 KİT ve Kamu Bankaları Gelirleri	0	0	0	0	0	0	0	0	0	0	0	0	0	0	0	0	0,00	0,00	0,00	0
03.4 Kurumlar Hasılatı	0	0	0	0	0	0	0	0	0	0	0	0	0	0	0	0	0,00	0,00	0,00	0
03.5 Kurumlar Kartarı	0	0	0	0	0	0	0	0	0	0	0	0	0	0	0	0	0,00	0,00	0,00	0
03.6 Kira Gelirleri	118.023	18.000	9.500	41.581	0	8.821	13.169	5.878	1.965	4.393	1.195	6.451	0	28.046	25.829	95.170	268,44	21,88	528,72	0
03.9 Diğer Teşebbüs ve Mülkiyet Gelirleri	0	0	0	0	0	0	0	0	0	0	0	0	0	0	0	0	0,00	0,00	0,00	0
04. Alınan Bağış ve Yardımlar ile Özel Gelirler	50.621.519	54.370.000	2.200.000	2.500.000	5.352.257	4.982.873	7.750.000	6.390.847	506.667	2.142.722	1.326.667	0	400.000	0	17.535.590	16.016.442	-8,66	34,64	29,46	0
04.1 Yurt Dışından Alınan Bağış ve Yardımlar	0	0	0	0	0	0	0	0	0	0	0	0	0	0	0	0	0,00	0,00	0,00	0
04.2 Merkezi Yönetim Bütçesine Dahil İdarelerden Alınan Bağış ve Yardımlar	50.443.250	54.370.000	2.200.000	2.500.000	5.300.000	4.961.789	7.750.000	6.283.880	506.667	2.142.722	326.667	0	1.400.000	0	17.483.333	15.888.390	-9,12	34,66	29,22	0
04.3 Diğer İdarelerden Alınan Bağış ve Yardımlar	0	0	0	0	0	0	0	0	0	0	0	0	0	0	0	0	0,00	0,00	0,00	0
04.4 Kurumlardan ve Kişilerden Alınan Yardım ve Bağışlar	178.269	0	0	0	52.257	0	0	0	0	0	1.000.000	0	-1.000.000	52.257	0	0	-100,00	29,31	0,00	0
04.5 Proje Yardımları	0	0	0	0	0	21.084	0	106.968	0	0	0	0	0	0	128.052	0,00	0,00	0,00	0,00	0
04.6 Özel Gelirler	0	0	0	0	0	0	0	0	0	0	0	0	0	0	0	0	0,00	0,00	0,00	0
05. Diğer Gelirler	2.172.545	828.000	90.831	96.775	68.003	119.209	691.892	799.108	80.550	163.664	92.092	165.350	83.745	126.812	1.107.113	1.470.917	32,84	50,96	177,65	0
05.1 Faiz Gelirleri	723.941	0	79.296	86.410	50.799	107.778	87.161	139.236	61.277	154.043	82.923	147.080	63.210	103.434	424.666	737.981	73,78	58,66	0,00	0
05.2 Kişi ve Kurumlardan Alınan Paylar	4.842	4.000	507	35	217	127	160	107	438	305	512	898	146	3.917	1.980	5.389	172,22	40,88	134,73	0
05.3 Para Cezaları	36.173	0	586	0	2.038	3.986	2.568	1.890	1.368	3.840	266	9.244	4.561	5.175	11.387	24.135	111,95	31,48	0,00	0
05.9 Diğer Çeşitli Gelirler	1.407.589	824.000	10.442	10.330	14.949	7.317	602.002	657.875	17.467	5.476	8.391	8.128	15.829	14.286	669.080	703.411	5,13	47,53	85,37	0
06. Sermaye Gelirleri	0	0	0	0	0	0	0	0	0	0	0	0	0	0	0	0	0,00	0,00	0,00	0
06.1 Taşınmaz Satış Gelirleri	0	0	0	0	0	0	0	0	0	0	0	0	0	0	0	0	0,00	0,00	0,00	0
06.2 Taşınır Satış Gelirleri	0	0	0	0	0	0	0	0	0	0	0	0	0	0	0	0	0,00	0,00	0,00	0
06.3 Menkul Kıymet ve Varlık Satış Gelirleri	0	0	0	0	0	0	0	0	0	0	0	0	0	0	0	0	0,00	0,00	0,00	0
06.9 Diğer Sermaye Satış Gelirleri	0	0	0	0	0	0	0	0	0	0	0	0	0	0	0	0	0,00	0,00	0,00	0
08. Alacaklardan Tahsilat	0	0	0	0	0	0	0	0	0	0	0	0	0	0	0	0	0,00	0,00	0,00	0
08.1 Yurtiçi Alacaklardan Tahsilat	0	0	0	0	0	0	0	0	0	0	0	0	0	0	0	0	0,00	0,00	0,00	0
08.2 Yurtdışı Alacaklardan Tahsilat	0	0	0	0	0	0	0	0	0	0	0	0	0	0	0	0	0,00	0,00	0,00	0
09. Red ve İadeler (-)	0	0	0	0	0	0	0	0	0	0	0	0	0	0	0	0	0,00	0,00	0,00	0
09.1 Vergi Gelirleri	0	0	0	0	0	0	0	0	0	0	0	0	0	0	0	0	0,00	0,00	0,00	0
09.2 Sosyal Güvenlik Gelirleri	0	0	0	0	0	0	0	0	0	0	0	0	0	0	0	0	0,00	0,00	0,00	0
09.3 Teşebbüs ve Mülkiyet Gelirleri	0	0	0	0	0	0	0	0	0	0	0	0	0	0	0	0	0,00	0,00	0,00	0
09.4 Alınan Bağış ve Yardımlar ile Özel Gelirler	0	0	0	0	0	0	0	0	0	0	0	0	0	0	0	0	0,00	0,00	0,00	0
09.5 Diğer Gelirler	0	0	0	0	0	0	0	0	0	0	0	0	0	0	0	0	0,00	0,00	0,00	0
09.6 Sermaye Gelirleri	0	0	0	0	0	0	0	0	0	0	0	0	0	0	0	0	0,00	0,00	0,00	0